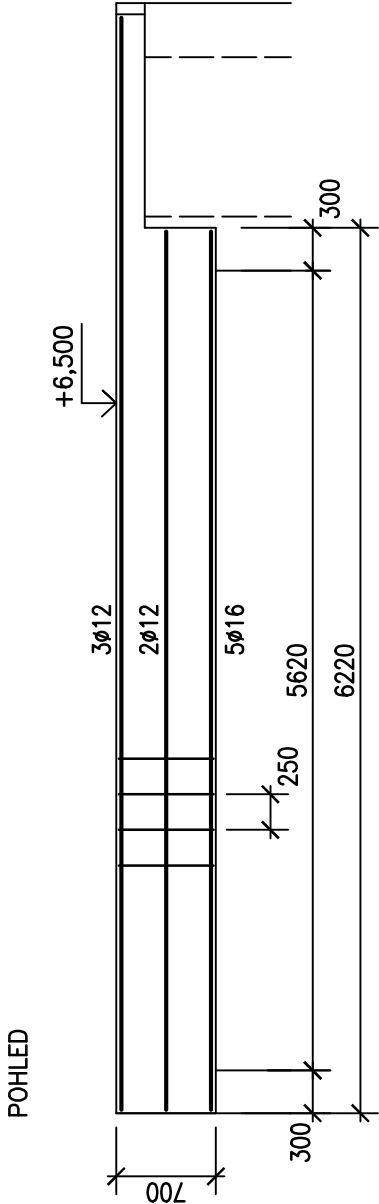


PRŮVLAK (P1)

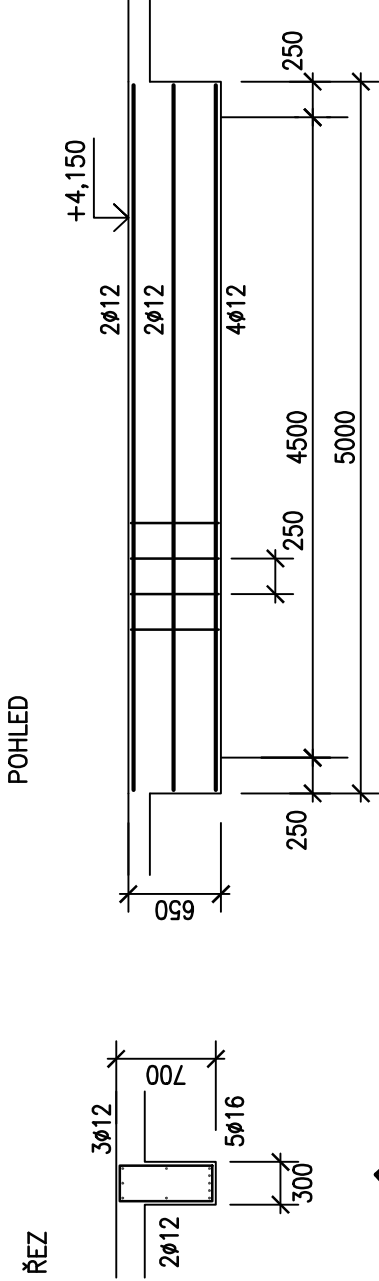


HORNÍ VÝZTUŽ
3ø12

STŘEDNÍ VÝZTUŽ
2ø12

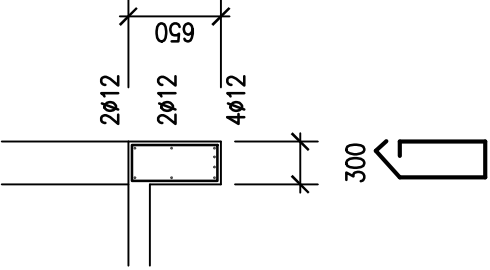
SPODNÍ VÝZTUŽ
5ø16

PRŮVLAK (P2)



ø12

TŘMINKY
ø8 ø250



SPECIFIKACE VÝZTUŽE

pol.	profil	délka v m	ks	délka profilu - ocel B 500			
				ø6	ø8	ø12	ø16
celková hmotnost dle profilu (kg)				300.00	50.00	2000.00	100.00
CELKOVÁ HMOTNOST v kg				2450.0			

BETON C20/25 XC1

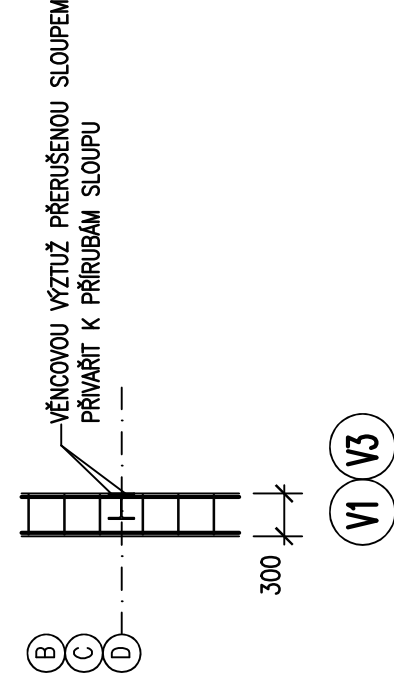
OCEL B500

KRYTÍ VÝZTUŽE 25 MM

POLOHA VÝZTUŽE BUDE ZAJIŠTĚNA DISTANČNÍMI TĚLSKY
TENTO VÝKRES SLOUŽÍ JAKO PODKLAD PRO ZPRACOVÁNÍ VÝKRESU VÝZTUŽE – DOKUMENTACE DODAVATELE STAVBY

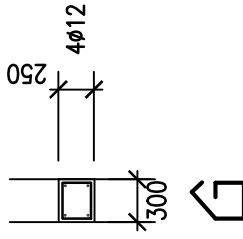
PŘIPOJENÍ VĚNCŮ K SLOUPŮM HALY

PŮDORYS



VĚNEC (V1)

253.7 BM



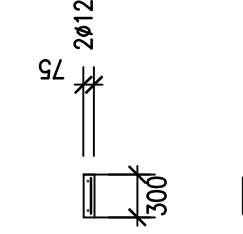
TŘMINKY
ø6 ø250

PODÉLNÁ VĚNCOVÁ VÝZTUŽ
ø12

STYKOVAT PŘESAHY 500 MM
V JEDNOM PRŮŘEZU STŘIDAVĚ STYKOVAT MAX. 50 % PRUTŮ, VZDÁLENOST STYKOVÁNÍ MIN. 1,5 M
NA KONCÍCH A V ROZÍCH VĚNCŮ VÝZTUŽ OHNOUT A ZAKOTVIT 500 MM NA PROTILOHÉM LICI
CELKEM 2040 BM

VĚNEC (V2)

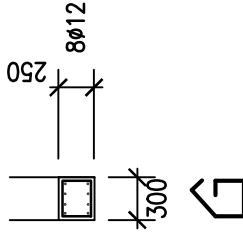
118 BM



TŘMINKY
ø6 ø250

VĚNEC (V3)

22.6 BM



TŘMINKY
ø6 ø250

	ZODP. PROJEKTANT	VYPRACOVAL	KONTROLOVAL	<div><div>PPS KANIA</div><div>PPS KANIA</div><div>PPS Kania s.r.o. Nerovská 665/10, 709 00 IČ: 596 242 252 Tel.: 596 242 252 e-mail: projekce@pps-kania.cz</div></div>
	Ing. Kania Jan	Ing. Kubánek Zdeněk	Ing. Foldyna David	
	KATASTRÁLNÍ ÚZEMÍ, PARC.Č. : 667366 Kdoňov, p.č. 610/8, 610/9			
MÍSTO STAVBY : Ostrava, 554821				ARCHIV
STAVEBNÍK / OBJEDNATEL : Státní město Ostrava, městský úřad Slezská Ostrava, Těšínská 138/135, 710 16 Ostrava				STUPEŇ DPS
NÁZEV AKCE :	VYPRACOVÁNÍ PROJEKTOVÝCH DOKUMENTACÍ, VČ. INŽENÝRSKÝCH ČINNOSTÍ K VYBUDOVÁNÍ SPORTOVNÍ HALY SLEZSKÁ OSTRAVA			
	OBJEKT :	SO02 - Sportovní hala		
	ČÁST :	D.1.2.1 BETONOVÉ KONSTRUKCE		
	OBSAH :	PRŮVLAKY, VĚNCE - SCHÉMA VÝZTUŽE		
ARCHIVNÍ ČÍSLO : Č.v. 8				